

## Stav k 1.1.2016

Vyhrazujeme si právo na změny  
ve smyslu technického pokroku.

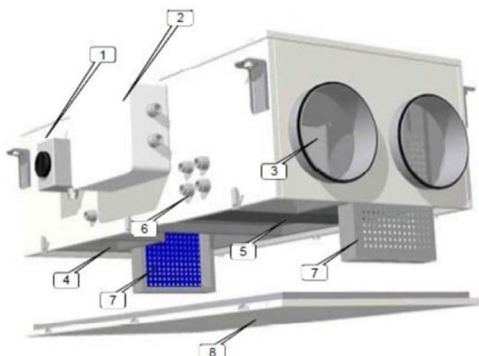
# Technická data

## Větrací jednotka s rekuperací tepla

### MAXI FLAT 450



### Principiální obrázek řady MAXI FLAT (zobrazena MAXI FLAT 450)

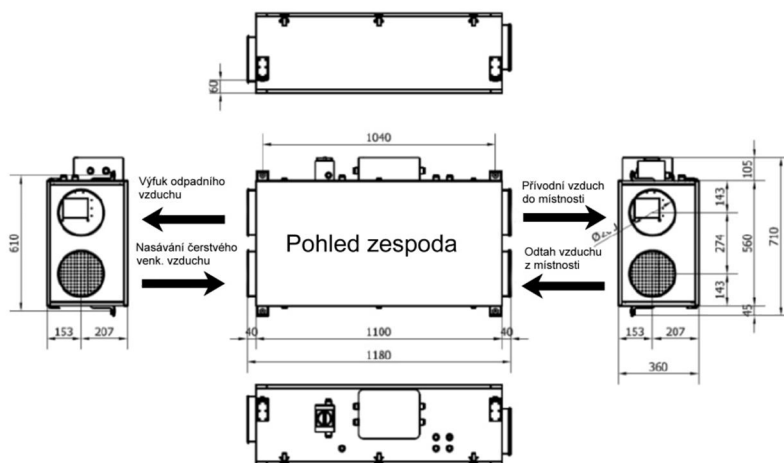


### Fotografie zařízení

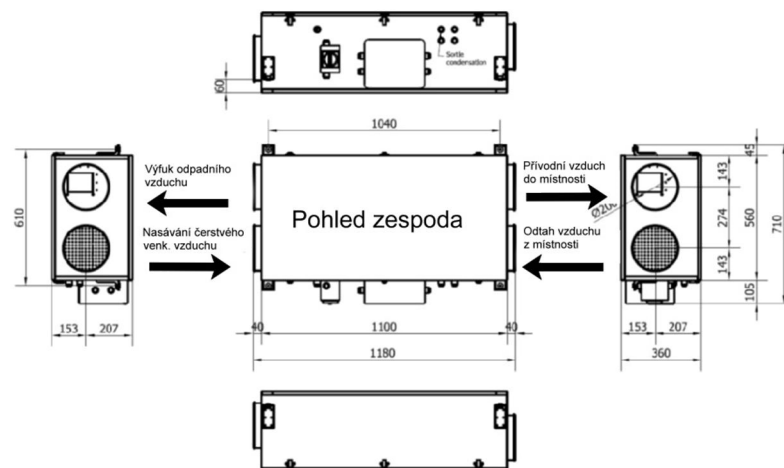


- 1 Hlavní vypínač
- 2 Centrální řídicí jednotka CB4 TAC4 DL – regulace (předpřipraveno z výroby)
- 3 Nasávací ventilátor (pravé provedení jednotky MAXI FLAT 450)
- 4 Výfukový ventilátor (pravé provedení jednotky MAXI FLAT 450)
- 5 Vzduchový křížový výměník tepla a bypass
- 6 Napojení kondenzační hadice pro odtok z nerezové vany
- 7 Filtr
- 8 Revizní kryt pro přístup k filtrům

### Rozměry



Pravé provedení



Levé provedení

Technická specifikace	
Množství vzduchu	50 – 450 m <sup>3</sup> /h
Rozměry (délka x šířka x výška)	1100 x 665 x 360 mm
Hmotnost	111 kg (jednotka v základním provedení bez přídatného vybavení)
Připojení vzduchu	DN 200
Elektrické připojení	<b>Ventilátory a řídicí jednotka:</b> 1x 230 V, 50/60 Hz; hlavní vypínač (centrální řídicí jednotka) <b>Elektrický přehřev vzduchu:</b> 1x 230 V, 50/60 Hz; oddělený externí vypínač (propojeno s hlavním vypínačem)
Příkon	700 W (základní jednotka bez přídatných komponentů)
Třída elektr. krytí (dle DIN 40050)	IP 44 (ventilátory); IP 20 (RC TAC4 REC)
Teplotní rozsah	Od -20°C (nižší hodnota povolena při použití přehřevu) do +50°C
Montáž	Vnitřní prostory bez mrazu, okolní vlhkost prostředí menší než 70% při 22°C
Umístění jednotky	Horizontální poloha na stropě
Výměník tepla	Hliníkový křížově-protiproudý výměník tepla
Ventilátory	Stejnoseměrně napájené radiální EC ventilátory
Filtry	Filtr G4 pro čerstvý a znečištěný vzduch, popř. možnost volby F7 pro čerstvý venkovní vzduch
Skříň	Konstrukce z dutých profilů z eloxovaného hliníku s tepelně a zvukově izolovanými vlastnostmi, venkovní plášť z lakované oceli (RAL9002), zevnitř pozinkovaný povrch
Odvod kondenzátu	Nerezová kondenzační vana, kondenzační čerpadlo s hadicí o průměru 6 mm
Letní provoz	Motorický letní bypass ovládaný tepelnými senzory, výměník se uzavírá do 100%

Provozní údaje					
Větrací množství	Účinnost rekuperace 1)	Teplota přiváděného vzduchu 1)	Specifický příkon	Příkon ventilátorů 2)	Hladina akustického tlaku 2) v 3 m vzdálenosti
m <sup>3</sup> /h	%	°C	W/m <sup>3</sup> /h	W	dB(A)
100	95,6	20,6	0,08	8	11,7
200	93,4	19,9	0,21	42	22,6
300	92,1	19,5	0,38	114	29,5
450	90,7	19,0	0,73	330	36,4
1) Hodnoty při rovnotlaké větrání, teplota čerstvého venkovního vzduchu -10°C s relativní vlhkostí 90% a teplota odtahového vzduchu 22°C s relativní vlhkostí 50%					
2) Hodnoty při vnějším tlaku 100 Pa					

Řízení
<ul style="list-style-type: none"> <li>- Řízení proudění vzduchu pomocí třech módů CA- třístupňové ovládání otáček, LS- spojité ovládání otáček signálem 0-10V nebo CP- ovládání na konstantní tlak</li> <li>- Nastavení časového režimu v závislosti na použitém řídicím módu</li> <li>- Signalizace/hlášení všech alarmů</li> <li>- Řízení proudění vzduchu při alarmu požáru</li> <li>- Funkce BOOST</li> <li>- Automatické řízení 100% bypassu (teplotní a/nebo časová závislost)</li> <li>- Automatické otevírání a zavírání motoricky ovládaných klapek (možnost volby)</li> <li>- Automatická protizámrazová ochrana dle množství vzduchu nebo s použitím elektr. přehřevu (možnost volby)</li> <li>- Nastavení externího dohřevu vzduchu nebo chlazení (možnost volby)</li> <li>- Ovládání vnějších výměníků tepla (možnost volby)</li> <li>- RTU nebo TCP/IP MODBUS komunikace (možnost volby)</li> <li>- Komunikace se systémem KNX (možnost volby)</li> </ul>

## Ovládání a komunikační moduly

### RC TAC4 s dálkové ovládaným LCD displejem



Rozměry: 122x66 mm

Kabel k řídicí jednotce IYSTY 2x2x0,6 max. 1000 m,  
Připravenost na straně stavby

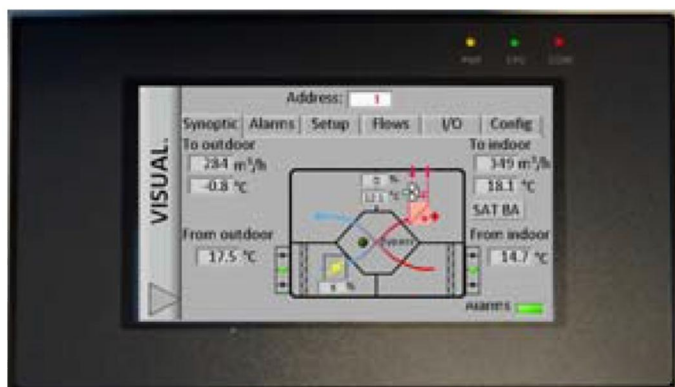
### MODUL TCP/IP TAC4

TCP/IP komunikační modul  
s integrovaným webovým  
serverem



Tento modul může být kombinován s RC modulem,  
ale nelze ho použít v kombinaci s GRC modulem

### GRC TAC4 dálkové ovládání s dotykovým displejem



Pomocí tohoto modulu lze řídit až 247 jednotek

Rozměry: 152x87 mm

Kabel k řídicí jednotce IYSTY 2x2x0,6 s RS-232 zásuvkou

### MODUL GPRS TAC4

GPRS modul s integrovaným  
webovým serverem



Tento modul může být  
kombinován s RC modulem,  
ale nelze ho použít v kombinaci s GRC modulem

### MODUL SAT TAC4 MODBUS pro MODBUS RTU

Přenos dat – komunikační modul  
pro připojení zařízení  
v budovách

